

Lerch&Partner

GENERALUNTERNEHMUNG AG

LerchPartner. 



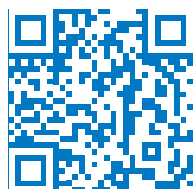
Ihr Immobilienraum?

Wir nehmen an der folgenden
Immobilienmesse teil:

bauen
MODERNISIEREN

Bauen & Modernisieren Zürich
17. - 20. Sept. 2026, Messe Zürich

Heute schon gekauft?



Alle Objekte im Überblick:
www.immobilientraum.info

Unser aktuelles Angebot

Ihr Immobilienraum?



www.fortuna.info

Kontakt: +41 55 610 47 46
verkauf@lerchpromotionen.ch

3 ½ und 4 ½ Zi. Terrassenwohnungen
in 8317 Tagelswangen

Preis auf Anfrage
Bezug auf Anfrage



www.zorra-winterthur.ch

Kontakt: +41 55 610 47 46
verkauf@lerchpromotionen.ch

2 ½ und 3 ½ Zi. Eigentumswohnungen
in 8408 Winterthur

Preis auf Anfrage
Bezug auf Anfrage



www.zweiwalliker.ch

Kontakt: +41 55 610 47 46
verkauf@lerchpromotionen.ch

Miet-/Eigentumswohnungen
Einfamilienhäuser (Eigentum)
in 8544 Attikon

Preis auf Anfrage
Bezug auf Anfrage



www.larivera.ch

Kontakt: +41 55 610 47 46
verkauf@lerchpromotionen.ch

3 ½ Zi. Attika-Wohnung
in 8424 Embrach

Preis CHF 1'381'000.--
Bezug Herbst 2026



www.hotzenstock.ch

Kontakt: +41 55 610 47 46
verkauf@lerchpromotionen.ch

2 ½ Zi. Eigentumswohnungen
in 8133 Esslingen ZH

Preis ab CHF 890'000.-
Bezug Herbst 2026



www.duovivo.ch

Kontakt: +41 55 610 47 46
verkauf@lerchpromotionen.ch

4 ½ und 5 ½ Zi. Eigentumswohnungen
in 8904 Aesch

Preis ab CHF 1'690'000.--
Bezug Winter 2026/27



www.alpblick.ch

Kontakt: +41 52 338 07 09
objekte@impuls-immobilien.ch

1 ½ - 4 ½ Zi. Eigentumswohnungen
in 8308 Illnau

Preis auf Anfrage
Bezug auf Anfrage



www.hofwissen.ch

Kontakt: +41 52 338 07 09
objekte@impuls-immobilien.ch

3 ½ und 4 ½ Zi. Eigentumswohnungen
in 8545 Rickenbach Sulz

Preis ab CHF 688'600.--
Bezug ab Winter 2025



www.chridlerpark.ch

2 ½ - 5 ½ Zi. Eigentumswohnungen
5 ½ Zi. Reihen-Einfamilienhäuser
in 8127 Aesch-Maur

Kontakt: +41 55 610 47 46
verkauf@lerchpromotionen.ch

Preis auf Anfrage
Bezug auf Anfrage



www.amzentrum.ch

3 ½ - 4 ½ Zi. Eigentumswohnungen
in 8910 Affoltern am Albis

Kontakt: +41 55 610 47 46
verkauf@lerchpromotionen.ch

Preis ab CHF 1'091'000.--
Bezug Sommer 2026



www.ameichacher.ch

3 ½ - 5 ½ Zi. Eigentumswohnungen
in 8904 Aesch

Kontakt: +41 55 610 47 46
verkauf@lerchpromotionen.ch

Preis ab CHF 1'455'000.--
Bezug Winter 2025/26



www.schlossblick.ch

3 ½ - 5 ½ Zi. Eigentumswohnungen
in 8610 Uster

Kontakt: +41 58 400 85 20
verkauf@csl-immobilien.ch

Preis ab CHF 1'433'000.--
Bezug ab sofort möglich



www.soley-birchwil.ch

3 ½ und 4 ½ Zi. Eigentumswohnungen
in 8309 Birchwil

Kontakt: +41 55 610 47 46
verkauf@lerchpromotionen.ch

Preis auf Anfrage
Bezug auf Anfrage



www.trottenacker.info

6 ½ Zi. Doppel-Einfamilienhäuser
in 8458 Dorf

Kontakt: +41 52 338 07 09
objekte@impuls-immobilien.ch

Preis ab CHF 1'213'600.-
Bezug Sommer 2026



www.lantig-winterthur.ch

2 ½ - 4 ½ Zi. Eigentumswohnungen
in 8408 Winterthur

Kontakt: +41 55 610 47 46
verkauf@lerchpromotionen.ch

Preis ab CHF 770'000.-
Bezug Sommer 2027



www.vistacasa.ch

3 ½ Zi. Gartenwohnung
in 8308 Illnau

Kontakt: +41 52 338 07 09
objekte@impuls-immobilien.ch

Preis CHF 1'296'000.--
Bezug ab sofort möglich



www.chridlerpark.ch

2 ½ - 5 ½ Zi. Eigentumswohnungen
5 ½ Zi. Reihen-Einfamilienhäuser
in 8127 Aesch-Maur

Kontakt: +41 55 610 47 46
verkauf@lerchpromotionen.ch

Preis auf Anfrage
Bezug auf Anfrage



www.amzentrum.ch

3 ½ - 4 ½ Zi. Eigentumswohnungen
in 8910 Affoltern am Albis

Kontakt: +41 55 610 47 46
verkauf@lerchpromotionen.ch

Preis ab CHF 1'091'000.--
Bezug Sommer 2026



www.ameichacher.ch

3 ½ - 5 ½ Zi. Eigentumswohnungen
in 8904 Aesch

Kontakt: +41 55 610 47 46
verkauf@lerchpromotionen.ch

Preis ab CHF 1'455'000.--
Bezug Winter 2025/26



www.schlossblick.ch

3 ½ - 5 ½ Zi. Eigentumswohnungen
in 8610 Uster

Kontakt: +41 58 400 85 20
verkauf@csl-immobilien.ch

Preis ab CHF 1'433'000.--
Bezug ab sofort möglich



www.soley-birchwil.ch

3 ½ und 4 ½ Zi. Eigentumswohnungen
in 8309 Birchwil

Kontakt: +41 55 610 47 46
verkauf@lerchpromotionen.ch

Preis auf Anfrage
Bezug auf Anfrage



www.trottenacker.info

6 ½ Zi. Doppel-Einfamilienhäuser
in 8458 Dorf

Kontakt: +41 52 338 07 09
objekte@impuls-immobilien.ch

Preis ab CHF 1'213'600.-
Bezug Sommer 2026



www.lantig-winterthur.ch

2 ½ - 4 ½ Zi. Eigentumswohnungen
in 8408 Winterthur

Kontakt: +41 55 610 47 46
verkauf@lerchpromotionen.ch

Preis ab CHF 770'000.-
Bezug Sommer 2027

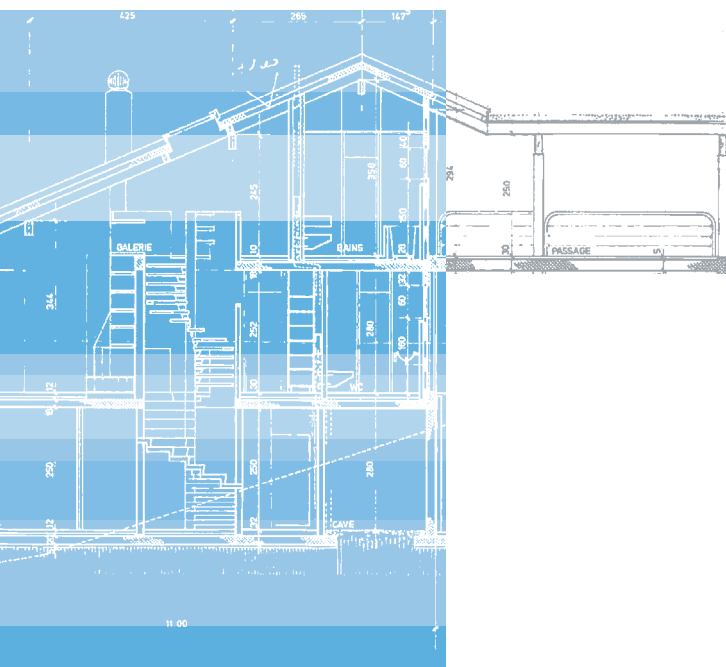


www.vistacasa.ch

3 ½ Zi. Gartenwohnung
in 8308 Illnau

Kontakt: +41 52 338 07 09
objekte@impuls-immobilien.ch

Preis CHF 1'296'000.--
Bezug ab sofort möglich



Lerch&Partner

GENERALUNTERNEHMUNG AG

Zürcherstrasse 124

Postfach

8406 Winterthur

Telefon 052 / 235 80 00

Fax 052 / 235 80 01

info@lerchpartner.ch

LerchPartner.+



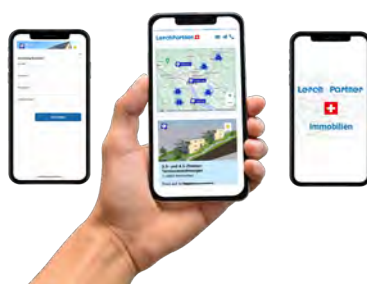
Heute schon gebaut?



Haben Sie ein Grundstück, auf dem Immobilienträume verwirklicht werden können?

Melden Sie sich bei unserem Chef ulrich.koller@lerchpartner.ch oder Tel. 052 235 80 00.

Bleiben Sie „app to date“ mit unserer neuen Immobilienraum-App.



Jetzt
herunter-
laden!

