

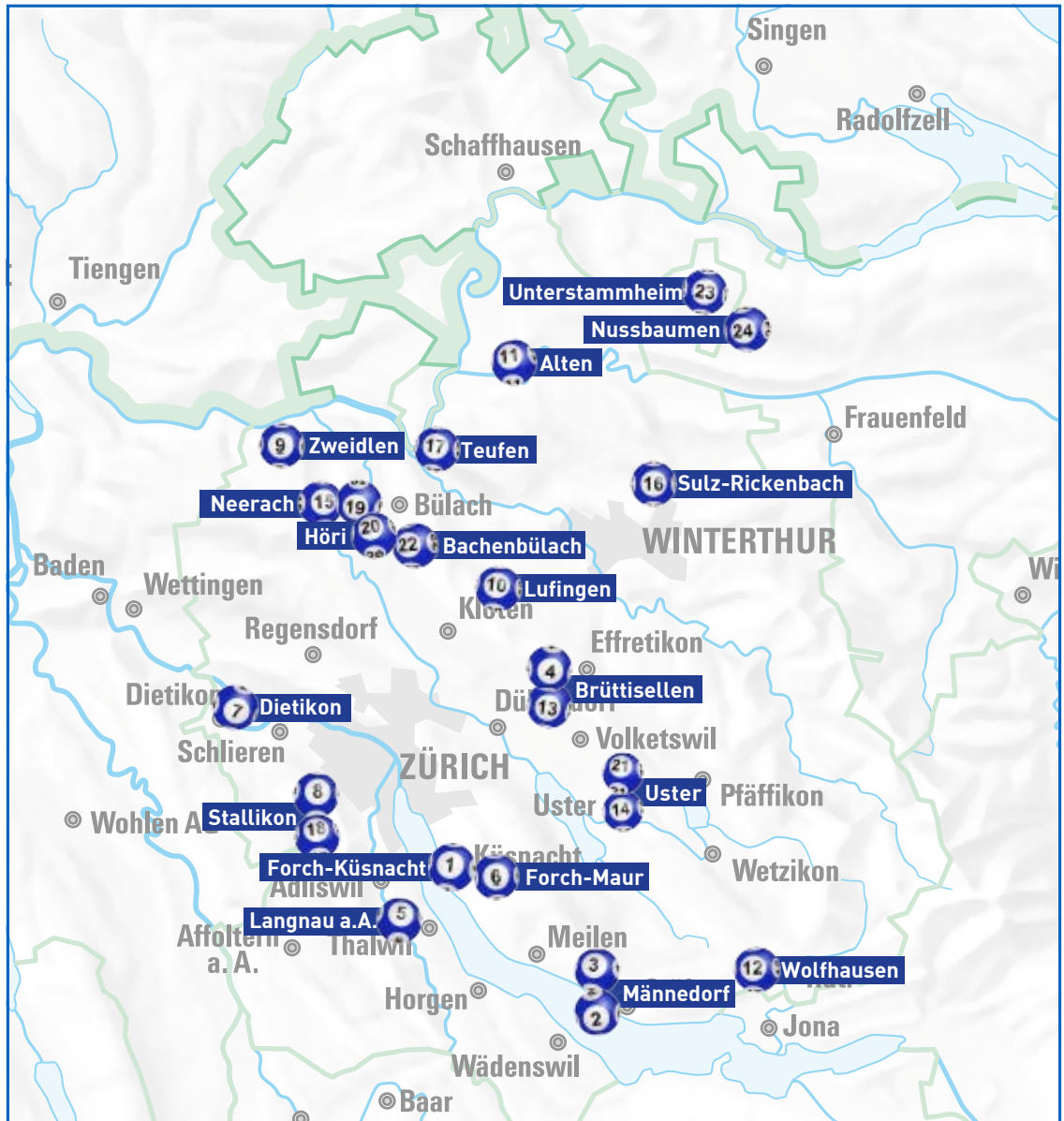
Unser aktuelles Angebot

Lerch

PROMOTIONEN AG
LerchPromotionen.ch

Lerch&Partner

GENERALUNTERNEHMUNG AG
LerchPartner.ch



Ihr Eigenheim?

Heute schon
gekauft?

LerchPartner.ch

Unser aktuelles Angebot

Ihr Eigenheim?



PROJEKTAN- KÜNDIGUNG

www.ufdeforch.ch

6 ½ Zi. Doppel-EFH
in 8127 Forch-Küsnacht

Kontakt: +41 44 316 13 83
i.stiefel@csl-immobilien.ch

Preis auf Anfrage
Bezug ab Frühling 2017



loft NEUGUT MÄNNEDORF

www.loft-neugut.ch

3 Zi. Mietwohnung
in 8708 Männedorf

Kontakt: +41 52 338 07 09
objekte@impuls-immobilien.ch

CHF 3'500.-- Miete p/Mt. exkl. NK
Bezug ab sofort



LAGO vista

www.lagovista.ch

4 ½ Zi. Eigentumswohnung
5 ½ Zi. Garten-Eigentumswohnung
in 8708 Männedorf

Kontakt: +41 52 338 07 09
objekte@impuls-immobilien.ch

CHF 1'339'000.--
CHF 1'720'000.--
Bezug ab sofort



www.lindenbuck.ch

6 ½ Zi. Einfamilienhäuser
in 8306 Brüttsellen

Kontakt: +41 52 338 07 09
objekte@impuls-immobilien.ch

ab CHF 1'390'000.--
Bezug ab Frühling 2017



www.bellesterrasses.ch

4 ½ Zi. Attika-Wohnung
5 ½ Zi. Terrassenwohnungen
in 8135 Langnau am Albis

Kontakt: +41 44 804 34 34
info@andreaanliker.ch

CHF 1'730'000.--
ab CHF 1'720'000.--
Bezug ab Frühling 2017



www.amena-forch.ch

2 ½ Zi. Eigentumswohnungen
3 ½ Zi. Eigentumswohnungen
5 ½ Zi. Eigentumswohnungen
in 8127 Forch-Maur

Kontakt: +41 44 316 13 21
r.schiesser@csl-immobilien.ch
ab CHF 700'000.--
ab CHF 1'360'000.--
ab CHF 1'480'000.--
Bezug ab Winter 2016/17



www.rebberg-dietikon.ch

5 ½ Zi. Einfamilienhaus
in 8953 Dietikon

Kontakt: +41 52 338 07 09
objekte@impuls-immobilien.ch

CHF 1'345'000.--
Bezug ab Mai 2016



www.timberpark.ch

3 ½ Zi. Eigentumswohnungen
4 ½ Zi. Eigentumswohnungen
in 8143 Stallikon

Kontakt: +41 44 316 13 02
c.peter@csl-immobilien.ch

ab CHF 686'000.--
ab CHF 755'000.--
Bezug ab Sommer 2016

Erstellerin

Lerch & Partner

GENERALUNTERNEHMUNG AG
LerchPartner.ch



www.terraverde-zweidlen.ch

6 ½ Zi. Einfamilienhäuser
in 8192 Zweidlen-Station

Kontakt: +41 44 316 13 15
vermarktung@csl-immobilien.ch

ab CHF 980'000.--
Bezug ab Frühling 2017



www.trioverde.ch

2 ½ - 5 ½ Zi. Eigentumswohnungen
in 8426 Lufingen

Kontakt: +41 44 316 13 21
r.schiesser@csl-immobilien.ch

ab CHF 455'000.--
Bezug ab Winter 2016/17



www.vecciacasa.ch

6 ½ Zi. Einfamilienhäuser
in 8306 Alten/Kleinandelfingen

Kontakt: +41 52 338 07 09
objekte@impuls-immobilien.ch

CHF 865'000.-- bis CHF 910'000.--
Bezug ab Frühling 2017



www.am-buehl.ch

3 ½ Zi. Eigentumswohnung DG
5 ½ Zi. Eigentumswohnung EG
in 8633 Wolfhausen

Kontakt: +41 52 338 07 09
objekte@impuls-immobilien.ch

CHF 840'000.--
CHF 965'000.--
Bezug ab sofort



www.lindenbuck.ch

3 ½ Zi. Attika-Eigentumswohnung
3 ½ und 4 ½ Zi. Eigentumswohnungen
in 8306 Brüttsellen

Kontakt: +41 52 338 07 09
objekte@impuls-immobilien.ch

CHF 750'000.--
CHF 790'000.-- bis CHF 910'000.--
Bezug ab Frühling 2017



www.art-one.ch

5 ½ Zi. Terrassenwohnungen Attika
5 ½ Zi. Terrassenwohnungen EG
in 8610 Uster

Kontakt: +41 44 316 13 02
c.peter@csl-immobilien.ch

CHF 2'230'000.--
CHF 1'830'000.--
Bezug ab sofort



www.imdoerfli-neerach.ch

4 ½ und 5 ½ Zi. Eigentumswohnungen
in 8173 Neerach

Kontakt: +41 44 316 13 21
r.schiesser@csl-immobilien.ch

ab CHF 898'500.--
Bezug ab Sommer 2016



www.duetto-rickenbach.ch

2 ½ Zi. Eigentumswohnung OG
4 ½ Zi. Eigentumswohnung EG
in 8545 Sulz-Rickenbach

Kontakt: +41 52 338 07 09
objekte@impuls-immobilien.ch

CHF 481'000.--
CHF 699'000.--
Bezug ab Sommer 2016



www.colina.ch

Kontakt: +41 44 316 13 21
r.schiesser@csl-immobilien.ch

6 ½ Zi. Reihen-Einfamilienhäuser
in 8427 Teufen Freienstein

CHF 870'000.-- bis CHF 880'000.--
Bezug ab Frühling 2017



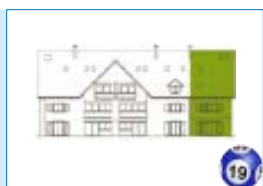
DAS BESTE AUS ZWEI WELTEN

www.zuerikon.ch

Kontakt: +41 44 316 13 02
c.peter@csl-immobilien.ch

4 ½ Zi. Eigentumswohnungen
in 8143 Stallikon

CHF 770'000.-- bis CHF 900'000.--
Bezug ab Sommer 2016

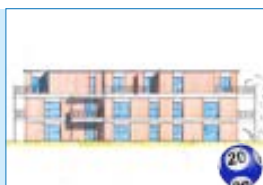


www.imdoerfli-neerach.ch

Kontakt: +41 44 316 13 21
r.schiesser@csl-immobilien.ch

6 ½ Zi. Reihen-Einfamilienhaus
in 8173 Neerach

CHF 1'365'000.--
Bezug ab Sommer 2016



PROJEKTAN-
KÜNDIGUNG

www.soonbylepa.ch

Kontakt: +41 44 316 13 15
vermarktung@csl-immobilien.ch

3 ½ und 4 ½ Zi. Eigentumswohnungen
in 8181 Höri

Preis auf Anfrage
Bezug ab Winter 2016/17



www.schwizerberg.ch

Kontakt: +41 44 316 13 02
c.peter@csl-immobilien.ch

3 ½ - 5 ½ Zi. Terrassenwohnungen
in 8610 Uster

CHF 1'550'000.-- bis CHF 2'000'000.--
Bezug ab Winter 2017/18



www.ridere-bachenbuelach.ch

Kontakt: +41 52 338 07 09
objekte@impuls-immobilien.ch

3 ½ Zi. Eigentumswohnungen
in 8184 Bachenbülach

CHF 595'000.-- bis CHF 860'000.--
Bezug ab Frühling 2017



www.heerenweg.ch

Kontakt: +41 52 338 07 09
objekte@impuls-immobilien.ch

5 ½ Zi. Einfamilienhäuser mit Doppelgarage
in 8476 Unterstammheim

CHF 1'050'000.-- bis 1'225'000.--
Bezug ab Sommer 2017

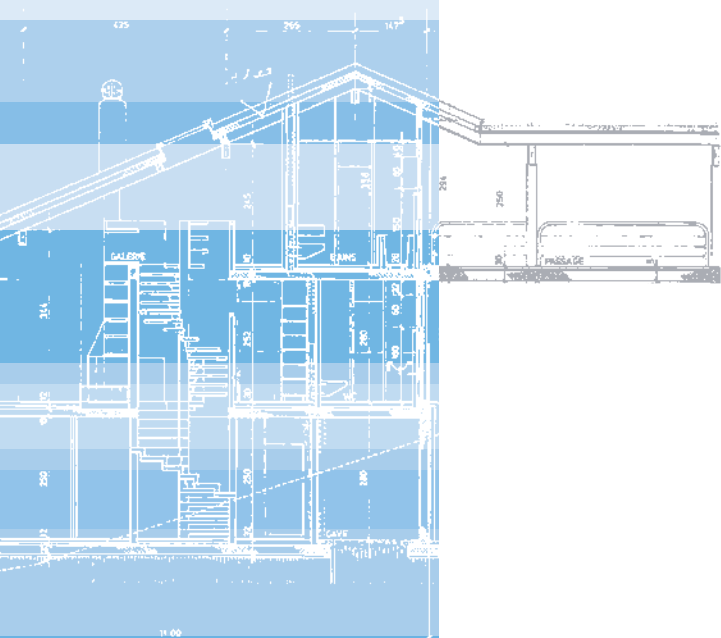


www.quattro-nussbaumen.ch

Kontakt: +41 52 338 07 09
objekte@impuls-immobilien.ch

5 ½ Zi. Einfamilienhäuser
in 8537 Nussbaumen

ab CHF 1'365'000.--
Bezug ab Sommer 2017



Lerch&Partner

GENERALUNTERNEHMUNG AG

MINERGIE®
MEMBER

Zürcherstrasse 124

Postfach 322

8406 Winterthur

Telefon 052 / 235 80 00

Fax 052 / 235 80 01

info@lerchpartner.ch

LerchPartner.ch

**Wir nehmen an den folgenden
Immobilienmessen teil:**



SVIT Immobilien-Messe in Zürich

8. - 10. April 2016, Kongresshaus Zürich



Eigenheimmesse Schweiz in Zürich

8. - 11. Sept. 2016, Messe Zürich, Halle 6

Ihr Eigenheim?

Heute schon
gebaut?

LerchPartner.ch