

# Heute schon gekauft?

[LerchPartner.ch](http://LerchPartner.ch)



V S G U

Mitglied im VSGU  
Verband Schweizerischer  
Generalunternehmer

MEMBER  
**MINERGIE**<sup>®</sup>

# Unser aktuelles Angebot



## SILBERWALD

[www.silberwald.ch](http://www.silberwald.ch)

Villen und Einfamilienhäuser  
in 8122 Binz

Kontakt: +41 44 316 13 02  
[christina.skalski@colliers.ch](mailto:christina.skalski@colliers.ch)

Bezug Winter 2010/2011



[www.vengacasa.ch](http://www.vengacasa.ch)

7 ½ Zi. Doppel-Einfamilienhaus  
5 ½ Zi. Maisonette-Dachwohnungen  
in 8308 Illnau

Kontakt: +41 52 338 07 09  
[info@impuls-immobilien.ch](mailto:info@impuls-immobilien.ch)

CHF 935'000.--  
CHF 780'000.--  
Bezug Sommer/Herbst 2010



[www.terraverdevista.ch](http://www.terraverdevista.ch)

6 ½ Zi. Einfamilienhäuser  
in 8310 Grafstal

Kontakt: +41 52 234 97 21  
[ingrid.stiefel@colliers.ch](mailto:ingrid.stiefel@colliers.ch)

ab CHF 845'000.--  
Bezug Frühling 2010



## bald, bald.....

[www.soonbylepa.ch](http://www.soonbylepa.ch)

3 ½ - 5 ½ Zi. Eigentumswohnungen  
in 8810 Horgen

Kontakt: +41 44 804 34 34  
[info@andreaanliker.ch](mailto:info@andreaanliker.ch)

Bezug ab Winter 2010/2011



## Date

[www.date-volketswil.ch](http://www.date-volketswil.ch)

2 ½ - 4 ½ Zi. Eigentumswohnungen  
in 8604 Volketswil

Kontakt: +41 44 316 13 02  
[christina.skalski@colliers.ch](mailto:christina.skalski@colliers.ch)

ab CHF 280'000.--  
Bezug Herbst 2010



## Campagna

[www.campagna-grafstal.ch](http://www.campagna-grafstal.ch)

6 ½ Zi. Doppel-Einfamilienhäuser inkl. 2 PP  
in 8310 Grafstal

Kontakt: +41 52 234 97 21  
[ingrid.stiefel@colliers.ch](mailto:ingrid.stiefel@colliers.ch)

ab CHF 745'000.--  
Bezug ab sofort



## Adagio

[www.adagio-zumikon.ch](http://www.adagio-zumikon.ch)

Exklusive 5 ½ Zi. Dach-Eigentumswohnung  
in 8126 Zumikon

Kontakt: +41 44 316 13 00  
[anette.hansen@colliers.ch](mailto:anette.hansen@colliers.ch)

CHF 1'875'000.--  
Bezug Sommer 2009



[www.soleumbrella.ch](http://www.soleumbrella.ch)

6 ½ Zi. Maisonette-Eigentumswohnung  
in 8912 Obfelden

Kontakt: +41 52 338 07 09  
[info@impuls-immobilien.ch](mailto:info@impuls-immobilien.ch)

CHF 660'000.--  
Bezug ab Juni 2009



9



[www.calmacasa.ch](http://www.calmacasa.ch)

Kontakt: +41 52 338 07 09  
info@impuls-immobilien.ch

6 ½ Zi. Einfamilienhäuser inkl. PP  
in 8488 Turbenthal

ab CHF 735'000.--  
Bezug Winter 2009/2010



10



[www.veritas-illnau.ch](http://www.veritas-illnau.ch)

Kontakt: +41 52 234 97 21  
ingrid.stiefel@colliers.ch

5 ½ Zi. Eckeinfamilienhäuser  
in 8308 Illnau

ab CHF 687'500.--  
Bezug Sommer 2009



11

**bald, bald.....**

[www.soonbylepa.ch](http://www.soonbylepa.ch)

Kontakt: +41 44 316 13 11  
daniela.gerber@colliers.ch

3 ½ - 5 ½ Zi. Eigentumswohnungen  
8600 Dübendorf-Gfenn

Bezug ab Winter 2010/2011



12



[www.relax-moenchaltorf.ch](http://www.relax-moenchaltorf.ch)

Kontakt: +41 44 316 13 11  
daniela.gerber@colliers.ch

4 ½ Zi. Geschoss-Eigentumswohnung  
4 ½ Zi. Garten-Eigentumswohnungen  
in 8617 Mönchaltorf

ab CHF 559'000.--  
ab CHF 589'000.--  
Bezug Frühling 2009



13

**Change...**

[www.change-neerach.ch](http://www.change-neerach.ch)

Kontakt: +41 44 316 13 02  
christina.skalski@colliers.ch

4 ½ - 6 ½ Zi. Eigentumswohnungen  
Büro/Atelier  
in 8173 Neerach

ab CHF 745'000.--  
CHF 280'000.--  
Bezug ab Sommer 2010



14

**Rheingarten**

Idyllisches Wohnen direkt am Wasser

[www.rheingarten.ch](http://www.rheingarten.ch)

Kontakt: +41 44 804 34 34  
info@andreaanliker.ch

3 ½ Zi. Eigentumswohnungen  
4 ½ Zi. Eigentumswohnungen mit Studio  
in 8193 Eglisau

CHF 480'000.--  
ab CHF 750'000.--  
Bezug ab Frühling 2009



15

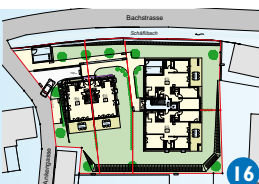


[www.lindenhof-arni.ch](http://www.lindenhof-arni.ch)

Kontakt: +41 44 804 34 34  
info@andreaanliker.ch

Eigentumswohnungen  
in 8905 Arni

ab CHF 420'000.--  
Bezug ab Frühling 2010



16

**bald, bald.....**

[www.soonbylepa.ch](http://www.soonbylepa.ch)

Kontakt: +41 44 744 25 50  
info@bento.ch

6 ½ Zi. Doppel-Einfamilienhäuser  
4 ½ - 5 ½ Zi. Eigentumswohnungen  
in 8902 Urdorf

Bezug Winter 2010/2011



17

**bald, bald.....**

[www.soonbylepa.ch](http://www.soonbylepa.ch)

4 ½ und 5 ½ Zi. Terrassenwohnungen  
in 8135 Langnau

Kontakt: +41 44 804 34 34  
info@andreaanliker.ch

Bezug Winter 2010/2011



18

**bald, bald.....**

[www.soonbylepa.ch](http://www.soonbylepa.ch)

3 ½, 4 ½ und 5 ½ Zi. Eigentumswohnungen  
in 8964 Rudolfstetten

Kontakt: +41 55 220 62 00  
info@eurema.ch

Bezug Winter 2010/2011



19



[www.flirt-stallikon.ch](http://www.flirt-stallikon.ch)

4 ½ Zi. Attikawohnung  
in 8143 Stallikon

Kontakt: +41 44 316 13 58  
julia.denfeld@colliers.ch

ab CHF 850'000.--  
Bezug ab Winter 2009/2010



20



[www.veritas-illnau.ch](http://www.veritas-illnau.ch)

5 ½ Zi. Einfamilienhäuser  
in 8308 Illnau

Kontakt: +41 52 234 97 21  
ingrid.stiefel@colliers.ch

CHF 3'100.-- p./Mt.  
Bezug Sommer 2009



21



[www.18und18.ch](http://www.18und18.ch)

5 ½ Zi. Einfamilienhäuser inkl. 2PP  
in 8472 Ohringen-Seuzach

Kontakt: +41 52 338 07 09  
info@impuls-immobilien.ch

ab CHF 688'000.--  
Bezug ab Winter 2009/2010



22



[www.18und18.ch](http://www.18und18.ch)

5 ½ Zi. Maisonette-Eigentumswohnungen  
in 8472 Ohringen-Seuzach

Kontakt: +41 52 338 07 09  
info@impuls-immobilien.ch

ab CHF 720'000.--  
Bezug ab Winter 2009/2010



23



[www.terraverde-pfungen.ch](http://www.terraverde-pfungen.ch)

6 ½ Zi. -Einfamilienhäuser  
in 8422 Pfungen

Kontakt: +41 52 234 97 21  
ingrid.stiefel@colliers.ch

ab CHF 751'000.--  
Bezug Herbst 2010



24



[www.armonia-geroldswil.ch](http://www.armonia-geroldswil.ch)

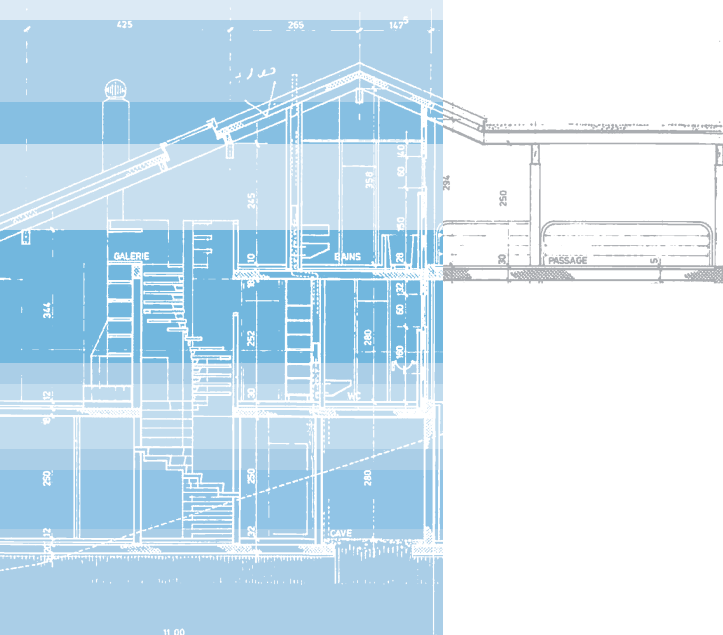
5 ½ und 6 ½ Zi. Einfamilienhäuser  
in 8308 Illnau

Kontakt: +41 44 316 13 21  
muriel.schlatter@colliers.ch

ab CHF 1'360'000.--  
Bezug ab Winter 2010



**LerchPartner.ch**



**Lerch & Partner**

GENERALUNTERNEHMUNG AG

Zürcherstrasse 124

Postfach 322

8406 Winterthur

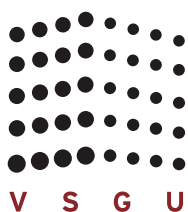
Telefon 052 / 235 80 00

Fax 052 / 235 80 01

info@lerchpartner.ch

**LerchPartner.ch**

Heute schon  
**gebaut?**



Mitglied im VSGU  
Verband Schweizerischer  
Generalunternehmer

**LerchPartner.ch**

MEMBER  
**MINERGIE®**